

# 奨学生制度

## 本校の奨学金制度が充実しました。

学業の優れた生徒に対して 江陵高校 奨学生制度 (推薦入学のみ)

向学心に富み、学習等に有能な素質を持つ生徒を対象とする

### 〈普通科・福祉科奨学生(共通)〉

- 条件 ●学習成績…Hランク以上  
●欠席日数…3年間で出席状況が概ね良好な生徒 (特別な事情の場合は考慮する)

A奨学生	上記の条件を満たして、特別活動 (体育系・文化系) において優れた成果を残した生徒。または、リーダーシップを発揮した生徒。または学習成績がEランク以上の生徒のいずれかを満たしている生徒
B奨学生	特別活動が良好な生徒、又は学習成績がF・Gランクの生徒
C奨学生	特別活動が良好な生徒、又は学習成績がHランクの生徒

### 〈普通科・福祉科奨学生の入学金及び授業料〉

	入学金	授業料
A奨学生	免除	免除
B奨学生	免除	月額 4,000円
C奨学生	免除	月額 29,000円

注1) B・C奨学生でも、就学支援金加算等に該当となった場合は授業料が減額となります。  
注2) 尚、A・B・Cの奨学生であっても、諸経費 (PTA会費・クラブ振興会費等) は納入していただきます。

### 各種奨学金制度

種別	支給金額	返済方法
北海道高等学校奨学金	10,000円 15,000円 20,000円 25,000円 30,000円 35,000円 (希望金額1つを選択)	1年据え置き 12年で返済
北海道授業料軽減補助	一種 5,250円以内 (非課税世帯) 二種 7,000円以内	返済の義務無し (収入基準あり)

平成27年度実績です

2017年入学試験日 / 1月17日(火)【推薦】 2月14日(火)、15日(水)【一般】

### 入学試験概要

- 募集人数……………福祉科37名・普通科80名 (117名)
- 推薦入学選抜試験…調査書・面接試験の総合選抜
- 一般入学選抜試験…調査書・学力試験・面接試験の総合選抜

# 江陵高等学校

〒089-0571 北海道中川郡幕別町依田101の1  
TEL 0155-56-5106 FAX 0155-56-5107 HP www1.odn.ne.jp/~aak76780



Challenge for dream

題字  
釧路市立幣舞中学校出身  
乙部 日菜 さん

### 学校案内

3年間の高校生活は、80年といわれる人生の中ではごく短いひとこまに過ぎません。しかし、10代後半のこの時期は、人の一生において最も輝き、とてつもなく大きな3年間でもあります。あなたたちはこの3年間で社会へ出るための土台を築き、夢を育て、未来へ向かってスタートを切るのです。夢があるならその夢を実現するための、夢がないのなら夢を見つけるための、たくさんのヒント、あるいは答えがここには用意されています。良き師、良き友との出会いの中で、この空間、かけがえない時間の中で、あなたの夢を大きく心に描いてください。

わたしたちはそんなあなたを心から応援します!



# 江陵高等学校

KOHRYO HIGH SCHOOL

学校法人 多田学園 ■全日制 ■福祉科 ■普通科  
北海道中川郡幕別町依田101の1 tel.0155-56-5106  
www1.odn.ne.jp/~aak76780

1日体験入学 ■1回目【本日程】10月8日(土) ■2回目【予備日程】10月15日(土) □いずれも10:00~13:00





# Your dream starts here

あなたの夢がここから始まります

3年間の高校生活は、80年といわれる人生の中ではごくごく短いひとこまに過ぎません。しかし、10代後半のこの時期は、人の一生において最も輝き、とてつもなく大きな3年間でもあります。あなたたちはこの3年間で社会へ出るための土台を築き、夢を育て、未来へ向かってスタートを切るのです。夢があるならその夢を実現するための、夢がないのなら夢を見つけるための、たくさんのヒント、あるいは答えがここには用意されています。良き師、良き友との出会いの中で、この空間、かけがえのない時間の中で、あなたの夢を大きく心に描いてください。わたしたちはそんなあなたを心から応援します！

## 【建学の精神】

教育の機会のある場をここに開拓し、創造性・自主性をもって行動思案し、個人の能力が十分に伸長しうる学舎であることを創設の精神とする。(設立記念日：昭和31年2月18日)

## 【教育目標】

本校の教育目標は、人格の完成をめざし、平和な社会の形成者として真理を求め、知能を磨き、自主的精神に充ちた心身ともに健康で豊かな個性を創りあげるため、協力して学ぶことを目的とする。

句 碑

「白雲の  
行方うつして 秋乃水」

### 【本校の前庭にある句碑】

この句碑は、作家「佐藤 春夫」が昭和38年10月に夫人と小説家「井上 靖」を伴って、当時「北海道タイムス新聞」に「北海道吟行」と題する紀行文を連載するための取材旅行中に実弟であり、かつ本校の理事であった竹田夏樹の案内で寄稿した時の作である。その後、竹田夏樹は本校第二代学校長となる。



佐藤 春夫(さとう はるお) 1892年(明治25年)4月9日ー1964年(昭和39年)5月6日は、近代日本の詩人・作家。艶美清朗な詩歌と倦怠・憂鬱の小説を軸に、文芸評論・随筆・童話・戯曲・評伝・和歌とその活動は多岐に及び、明治末期から昭和まで旺盛に活動した。主な門弟に太宰治、三島由紀夫、吉行淳之介がいる。

お蔭さまで昨年は本校創立60周年を祝うことができました。時間の経過とともに歴史の重さを痛感したところです。

そこには多くの出会いと旅立ちを見送る姿があり、私学の創立と生み出す源泉となる、教師・生徒共々に「願い・思い・希望・祈り」がありました。「建学の精神」と呼ばれるものです。

「動物である〈ヒト〉を、人間としての〈ひと〉にすること」人間ならではの力、人間力を育むことに他なりません。「ひと」へと質を変える高めるといふ、まさに教育の本質、普遍的な目的と言えるでしょう。

最近、若者たちには、「社会の役に立ちたい」「地域を変えるような仕事がしたい」などと私の若い頃には考えもしなかったことが現実起きています。特に東北の大震災以降こうしたボランティア精神が強くなつてきており、「人の幸せとは何か」ということが問われる時代となって来ていることを実感しています。人としての価値観が変化してきているとも言えます。

本校としても例外ではなく、福祉科の生徒を先頭に数々のボランティア活動を通じ、「ひと」へと質を変えつつ、日常の学習、課外活動に汗を流しています。



学校長 鈴木 譲二

## 職員紹介

	担当教科	クラブ顧問担当
校長 鈴木 譲二		
教頭 若宮 栄		柔道・体操
教諭 田代 浩司	コミュニケーション英語Ⅰ・コミュニケーション英語Ⅱ・英語表現	男女バドミントン
若狭 隆志	情報処理・社会と情報	サッカー・吹奏楽
福田まどか	倫理・世界史B	女子バレー
中村 圭介	体育・保健	陸上部・男子バスケ・剣道
石原 伸弥	国語総合・書道Ⅰ・書道Ⅱ	書道
黒坂 博史	国語表現・国語総合・現代文B	女子バスケット
英 一喜	数学A・数学Ⅰ・数学Ⅱ	男女卓球
稲部 恵太	数学A・数学B・数学Ⅰ	男女テニス
谷本 献悟	体育・保健・家庭総合	野球
三杉 友宏	コミュニケーション英語Ⅰ・コミュニケーション英語Ⅱ	アイスホッケー
大河原隼人	国語総合・古典A・現代文B	図書・女子バレー・サッカー
反保 遥	こころとからだの理解・介護総合演習・医療的ケア・介護過程	華道・吹奏楽
柴山 裕樹	生物基礎・化学基礎・数学Ⅰ	男子バスケット
西田つばさ	体育・保健	野球
瀧田 友祐	科学と人間生活・化学基礎・数学A	男女テニス
川口 翼	生活支援技術・介護総合演習・介護福祉基礎・現代社会	福祉クラブ
吉田 美明	社会福祉基礎・介護過程・コミュニケーション技術	福祉クラブ
傳法 颯介	政治経済・日本史B	アイスホッケー・サッカー
木村 裕介	日本史A・世界史A・地理A・社会と情報	吹奏楽・剣道・サッカー
岡部 哲也	国語表現	
前田かちみ	医療的ケア(生活支援技術)	
渡辺 京	養護	救急救命



# 福祉科

## 【福祉・高齢社会に応える教育】

急速に進む高齢社会の中で、高齢者や身体に障害を持つ方に対して、介護をする人が不足しています。本校では平成17年4月に管内唯一の福祉コースを開設しました。平成21年4月からは福祉科に改め、時代のニーズに対応するためにも、専門知識と技術を兼ね備えた人材育成に取り組んでいます。

## 【体験を重視したカリキュラム】

福祉の専門科目の学習はもとより、各種実習授業や地域のボランティア活動を展開しながら体験的に学び、各種資格・検定取得を通じて幅広い知識の学習を目指します。国家試験対策講座も設け、国家資格取得に向けて万全な体制を整えています。

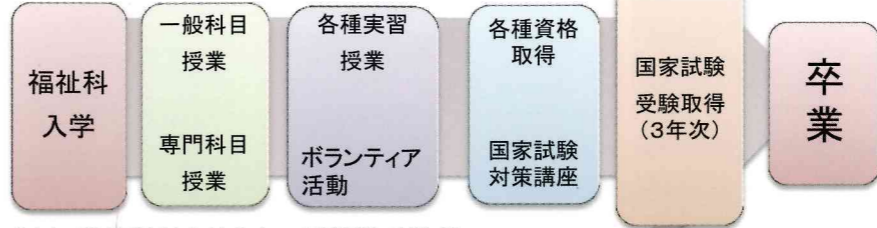
### 取得できる資格・検定

- 日本赤十字社救急法救急員認定証
- 介護福祉士(国家試験受験資格)
- 日本漢字能力検定(漢検)
- 実用英語技能検定(英検)
- 文書処理検定(ワード・エクセル)
- 社会福祉介護福祉検定



町内の福祉施設で見学実習。介護現場を学びます。 介護実習では大切な経験をたくさんします。 介護用ベッドや車椅子を備えた介護実習室。

### 【入学から卒業までの流れ】



短大・専修学校より少ない授業料で学ぶ  
高校から介護福祉士を目指して学ぶ「福祉科」の1年間でかかる授業料は45万円程度です。大学・短大・専修学校と比べても少なく、経済的にもメリットがあります。また、各種奨学金制度を利用することもできます。

カリキュラム	1年	共通	国語総合 2	現代社会 *2	数学I 3	生物基礎 2	体育 3	保健 1	書道 1	コミュニケーション英語I 2	社会と情報 2	専門 2	社会福祉基礎 2	コミュニケーション技術 2	生活支援技術 4	介護総合 1	介護実習 3	ことばからの理解 2	総合学習 1	HR 1	選択 (*1) 2	合計 34
	2年	共通	国語総合 2	日本史A 2	数学A 2	化学基礎 2	体育 2	保健 1	書道 1	コミュニケーション英語I 2	家庭基礎 *2	専門 2	社会福祉基礎 2	生活支援技術 3	介護過程 2	介護総合 1	介護実習 5	ことばからの理解 2	総合学習 1	HR 1	選択 (*2) 2	合計 33
	3年	共通	国語表現 2	世界史A 2	科学と人間生活 2	体育 2	英語表現 I 2	専門 2	介護福祉基礎 5	生活支援技術 3	介護過程 2	介護総合 1	介護実習 5	ことばからの理解 4	総合学習 1	HR 1	合計 32					

(※1)…現代社会/社会福祉基礎以外の選択科目  
(※2)…家庭基礎

## 国家試験対策講座

## 介護福祉士国家試験において高い合格率を維持しています

～本年度も100%を目指します

福祉施設等への就職における万全のサポート体制により、100%の就職率を実現しています。福祉系大学への進学もバックアップいたしますので、幅広い進路希望に対応できます。

# 普通科

## 【将来を見据え、総合的な教育を】

さまざまな経験と知識を培う場として実践的な授業を展開しています。国語科では百人一首大会を、英語科では家庭総合と連携し、英会話を取り入れた調理実習を、体育科ではスキー・スノーボード実習、パークゴルフ実習や全国でも珍しいゴルフ実習を実施。楽しみながら学べるカリキュラムを導入。情報・高齢社会に対応した福祉教育や各種検定にも積極的に取り組み、さらには国際化社会に対応するべく、国際交流も視点においた指導を実践しています。社会に出て即戦力として活躍できるよう、人格形成を視野に入れた総合教育に力を注いでいます。

カリキュラム	1年	共通	国語総合 4	倫理 2	政治経済 2	数学I 4	生物基礎 3	体育 3	保健 1	書道 I 2	コミュニケーション英語 I 3	家庭総合 2	社会と情報 2	総合学習 1	HR 1	合計 30
	2年	必修	国語表現 3	日本史B 4	数学II 4	化学基礎 3	体育 3	保健 1	書道 II 2	コミュニケーション英語 II 4	家庭総合 2	情報処理 2	総合学習 1	HR 1	合計 30	
	3年	必修	現代文B 4	古典A 2	世界史B 4	地理A 2	数学A 2	数学B 2	物理基礎 3	体育 3	英語表現 I 4	情報処理 2	総合学習 1	HR 1	合計 30	

## 魅力ある実践的な授業で、未来へ羽ばたく

### 取得できる資格・検定

- 日本漢字能力検定(漢検)
- 実用英語技能検定(英検)
- 実用数学技能検定
- 文書処理検定(ワード・エクセル)
- 普通救急救命講習修了証



普通救急救命講習。職業体験学習も大切な授業の一環です。



全校百人一首大会の様子。体育ではパークゴルフやゴルフも導入。スキー、スノーボード実習。

## 学力強化対策シリーズです 進学対策講座

主要4教科 国語・数学・英語・理科

## 国公立大学の夢をバックアップします。

### 【放課後、長期休暇の集中講座】

徹底した受験指導体制により、国公立大学をはじめ、難関私立大学への進学を目指し、基礎学力の向上と大学受験に対応できる実力を養成して幅広い進学希望に応えます。また、部活動と学習とが両立できるカリキュラム編成となっています。

### 親切な学習指導

無理のない進度のわかりやすい授業

マンツーマンでの徹底した進学指導

個人を大切にすきめ細かい進学指導

## 数多くの大学進学実績と 高い就職率で未来へ羽ばたく

本校から大勢の生徒が希望の大学および専門学校への進学を果たしています。また、管内外の有名企業への就職率も高く、優秀な人材を送り出しています。

### 主な進学先

- 【四年制大学】**
- 立命館大学
  - 東北福祉大学
  - 東京福祉大学
  - 龍谷大学
  - 日本大学
  - 大東文化大学
  - 日本体育大学
  - 専修大学
  - 仙台大学
  - 八戸工業大学
  - 北陸大学
  - 札幌大学
  - 北海道工業大学
  - 札幌学院大学
  - 札幌国際大学
  - 道都大学
  - 文教大学
  - 中央大学
  - 京都産業大学
  - 東海大学
- 【短期大学】**
- 旭川大学
  - 苫小牧駒澤大学
  - 立教大学
  - 東亜大学
  - 秋国際大学
  - 北海学園大学
  - 北星学園大学
  - 教育大学(函館校)
  - 教育大学(岩見沢)
  - 釧路公立大学
  - 名寄市立大学
  - 北海道自動車短大
  - 拓殖大学北海道短大
  - 国学院大学北海道短大
  - 帯広大谷短大
- 【医療】**
- 帯広医師会看護高等専門学校
  - 帯広高等看護学院
  - 旭川厚生看護専門学校 など

### 主な就職先

- JR北海道
- 帯広市役所
- 釧路信用金庫
- 札幌農協
- 六花亭製菓
- 柳月
- マテック
- 協和ミート
- アラモード
- イズヤパン
- いちまる
- 沖田コンクリート
- 共成レンテム
- 北海道マイカカントリークラブ
- 曾我
- 大成
- 太陽グループ
- 藤丸
- 帯広市消防署
- 幕別町消防署
- 北海道畜産公社
- 藤森商会
- カネマツ
- 大平原観光ホテル
- 佐々木畜産
- 帯広電子
- 十勝電材
- 清水旭山学園
- 東急イン
- 十勝三菱自動車販売
- 日昇
- 日本通運
- 熱源帯広
- アルムシステム
- 十勝葉山電器
- 帯広パナソニック電工
- 帯広国際カントリークラブ
- 陸上自衛隊(一般曹候補生)
- 介護老人保健施設 あんじゅ音更
- (株)しらかば(グループホーム)
- 介護老人保健施設 もみじの里
- 特別養護老人ホーム ぼほえみ
- 特別養護老人ホーム 帯広至心寮
- 介護老人保健施設 アメニティ帯広
- 特別養護老人ホーム 太陽園
- 特別養護老人ホーム しゃくなげ荘
- 介護老人保健施設 りらく
- 特別養護老人ホーム 寿楽園
- 介護老人保健施設 ケアステーションアンダンテ など

### 主な指定校制度

- 【四年制大学】**
- 旭川大学
  - 札幌学院大学
  - 札幌国際大学
  - 札幌大学
  - 千歳科学技術大学
  - 道都大学
  - 苫小牧駒澤大学
  - 北翔大学
  - 北海道医療大学
  - 北海道工業大学
  - 北海道情報大学
  - 酪農学園大学
  - LEC東京リーガルマインド大学
  - 八戸大学
  - 八戸工業大学
  - 北陸大学
  - 東京農業大学
  - 東亜大学
  - 白梅学園短大
  - 拓殖大学北海道短大
  - 函館大谷短大
  - 北翔大学短大
  - 北海道自動車短大
- 【専門学校】**
- 旭川厚生看護専門学校
  - 帯広コア専門学校
  - ハイテクノロジー専門学校
  - 札幌商工会議所付属専門学校
  - 日本航空専門学校
  - 札幌プライダル専門学校
  - 小樽歯科衛生士専門学校
  - 札幌福祉専門学校
  - 北海道情報専門学校
  - 函館短期大学付設調理師専門学校
  - 札幌建築デザイン専門学校
  - 東京ミュージック&メディアアーツ尚美
  - 札幌福祉専門学校
  - 聖徳大学幼児教育専門学校
  - 辻調理師専門学校
  - 青山工学医療専門学校
  - 日本ビジネス総合専門学校
  - 日産栃木整備専門学校
  - (専)日本福祉学院 など





幕別町内のスポーツ施設を使用して活動しています!

幕別町の充実したスポーツ施設を使用して各クラブは強化を図っています。

★札幌スポーツセンター

- ・ 体育館
- ・ テニスコート

★幕別町農業者トレーニングセンター

★幕別町総合運動公園

- ・ 陸上競技場
- ・ 野球場
- ・ サッカー場



# クラブ活動

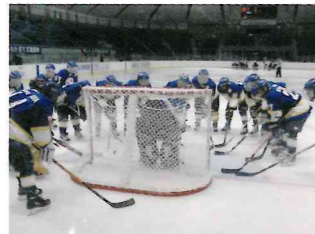


## 【個々の能力を最大限に発揮】

全校生徒の8割以上が、学校生活の一部としてクラブ活動に参加しています。クラブ活動は自分の持っている力を発揮し、精神力を養う場でもあり、人格形成にも大きな役割を果たしています。将来性のある数多くの有望な生徒が集まり、スポーツ系、文化系クラブとも生徒一人ひとりの個性を活かし、活発な活動を続けています。



【サッカー部】新生サッカー部徐々に力を付けてきています。御期待下さい。



【アイスホッケー部】インターハイ連続出場経験を持ちます。全国選抜大会にも出場。



【テニス部】学校専用コートで、ますます充実し活発化しています。



【バドミントン部】全国選抜大会に初出場を果たしました。次はインターハイです。



【卓球部】全道大会の常連となりました。練習環境も充実して更に期待できます。



【陸上競技部】インターハイ出場者が多数輩出。年々実力が付いています。



【吹奏楽部】ついに金賞受賞しました!次は全道での活躍です。



【書道部】全国大会出場の常連です。実力もトップクラスです。



【バスケットボール部】毎年力を付けて来ています。シード権確保!頑張っています。



【柔道部】全道大会の常連。心技体での向上を目指しています。



【バレーボール部】全道上位に躍進してきました。全国出場が大いに期待出来ます。



【野球部】ついに北海道大会進出!甲子園まであと1歩。



【華道部】品評会への出展など積極的に活発な活動を続けています。



【福祉クラブ】募金活動や施設訪問、よさこいなど幅広い活動をしています。

### 体育系

- 野球部
- 男子バスケットボール部
- 女子バスケットボール部
- 柔道部
- サッカー部
- アイスホッケー部
- テニス部
- バドミントン部
- 女子バレーボール部
- 卓球部
- 陸上競技部
- 剣道部
- 体操部

### 文化系

- 吹奏楽部
- 書道部
- 華道部
- 福祉クラブ

### 外局

- 図書



【主な年間行事】 本校ではさまざまな行事、社会奉仕活動を通じて人間育成・人格形成にも力を入れています。クラスメートや先輩・後輩との連携、地域住民との心温まるふれ合いなど、楽しく、そして未来への糧となる体験や経験が培われます。

4月	5月	6月	7月	8月	9月	10月
■ 前期始業式	■ マラソン大会	■ 高体連大会	■ 文書処理能力検定	■ 全校集会	■ 前期末考査	■ 後期始業式
■ 入学式	■ 避難訓練	■ 前期中間考査	■ 学校祭	■ 全校行事	■ 前期終業式	■ 生徒総会
■ 新入生歓迎会	■ 基礎学力テスト	■ 福祉実習(3年)	■ 情報処理検定	(遠足・登山・キャンプ)	■ 交通安全	■ PTA懇談会
■ 健康診断	■ 保護者対象	■ 英語検定	■ 全校集会	■ ボランティア実習	■ キャンペーン	■ 見学旅行(2年)
■ 校内外清掃	■ 進学ガイダンス	■ 漢字検定	■ 夏期休業	■ 夏期集中講座		
	■ 福祉施設見学実習(1年)		■ 救命救急法救急員講習			



春には校内マラソン大会が行われます。



野球部・夏の大会1回戦は全校応援。



江陵祭メインの行灯パレード。



江陵祭では衣装も審査対象になります。



3年に一度の全校キャンプ。



札幌よさこいソーラン祭りに連続の出場です。



老人宅の除雪ボランティア。



施設でのボランティア活動も活発です。

## 全校生徒で取り組んでいる社会奉仕活動

交通安全の呼びかけや募金活動など、地域・社会貢献を目的とした社会奉仕活動には全校を挙げて取り組んでいます。この体験を通じて、生徒一人ひとりが社会との密接な関わりを学んでいます。平成17年9月、本校のボランティア活動が認められ、国際ソブチミスト協会よりSクラブの認証を受けました。また、平成19年には幕別町より善行賞をいただきました。そして平成21年には福祉科、平成24年には書道部、平成25年には野球部(地域ゴミ拾い活動)が善行賞をいただきました。



募金活動や地域貢献にも積極的に参加。



地域住民に交通安全を呼びかける。